



HESTIA
INVERSIÓN PATRIMONIAL

Los Remedios





HESTIA

INVERSIÓN PATRIMONIAL

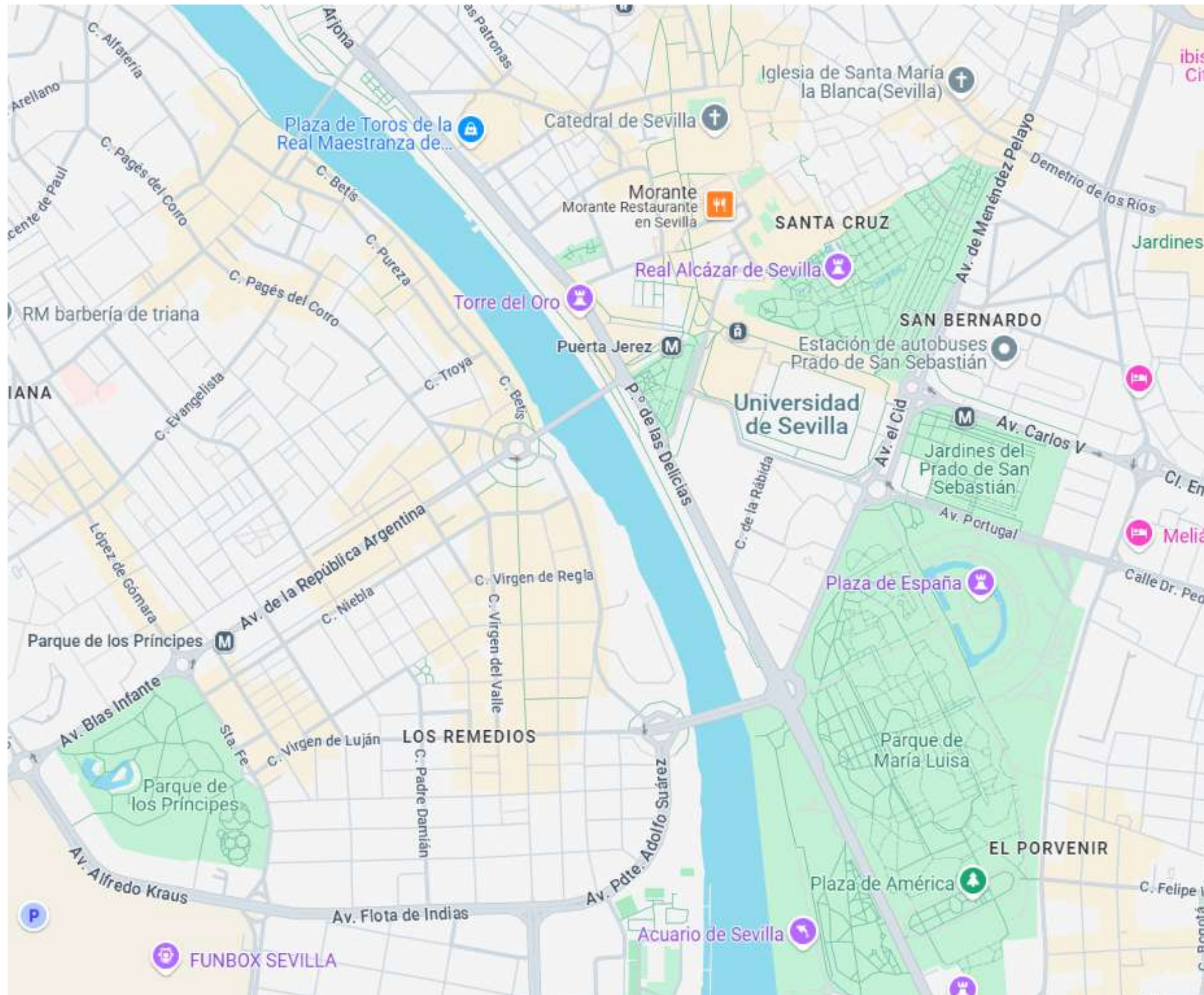
Apartamentos turísticos en pleno barrio de Los Remedios.

Con un diseño moderno y funcional, cada unidad cuenta con 3 plazas de alojamiento, está totalmente equipada y dispone de una distribución óptima, garantizando la máxima comodidad para los huéspedes.

Nuestros inmuebles están pensados para ofrecer calidad y confort, asegurando una experiencia única y un alto retorno de inversión desde el primer día.



Atractivos turísticos cerca



Real de la feria, 2 min a pie.

Puente de Triana, 30 min a pie.

Giralda, 30 min a pie.

Catedral de Sevilla, 30 min a pie.

Torre del Oro, 20, min a pie.

Plaza de España, 20 min a pie.

Plaza de Cuba, 15 min a pie.

Parque de María Luisa, 15 min a pie.

Datos de inversión

Precio de compra	980.000 €
Unidades resultantes	4
Precio/unidad	245.000€
Superficie construida	140m ²

Finalización de obra prevista para mayo de 2025

Rentabilidad de la inversión fija

5,35%

Rentabilidad anual	5,35%
Importe anual total	52.430€
Importe anual por unidad	13.108€
Importe mensual total	4.369€
Importe mensual por unidad	1.092€

- 4.6% el primer año (939€ mes/unidad).
- 4,85% a partir del tercer año (990€ mes/unidad).
- 5,35% a partir del quinto año (1.092€ mes/unidad).

El contrato de alquiler se formalizará en el momento de la compraventa del inmueble, estableciendo un plazo de carencia para el inicio del cobro de la renta, que estará limitado al tiempo previsto de finalización de la obra. Por lo tanto, el inicio del cobro del alquiler no estará supeditado a la finalización total de la obra.

Los plazos son de 10 años, con un periodo de obligado cumplimiento de 2 años.

Rentabilidad de la inversión variable

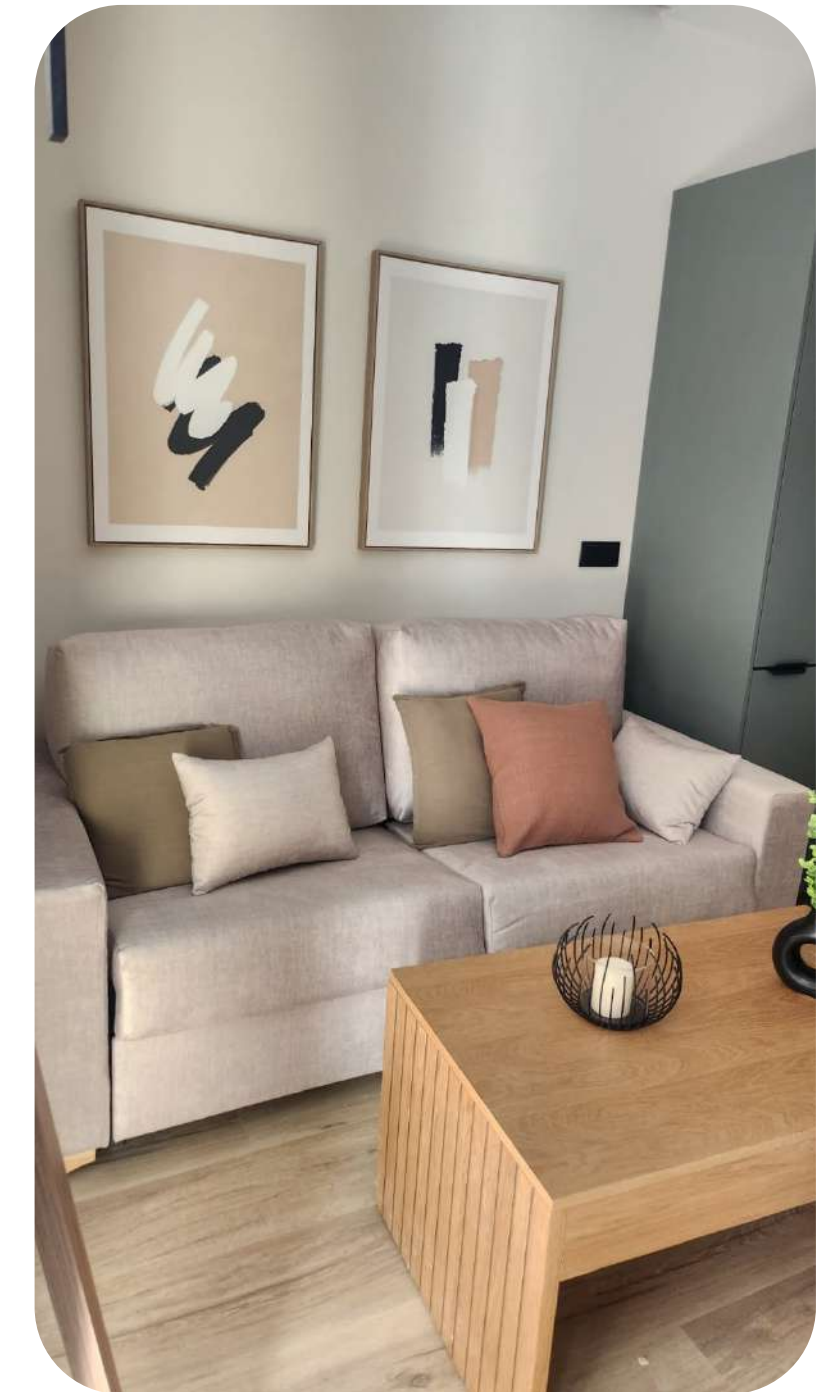
Rentabilidad anual	6,3%
Facturación anual estimado	106.053€
Beneficio anual estimado	62.133€
Importe medio noche	89€
Ocupación media	78%

Este cálculo de rentabilidad incluye todos los gastos asociados al inmueble, tales como suministros, seguros, mantenimiento, limpieza, lavandería, gestión y comisiones de plataformas de alquiler como Booking.com y Airbnb.

Plano de distribución

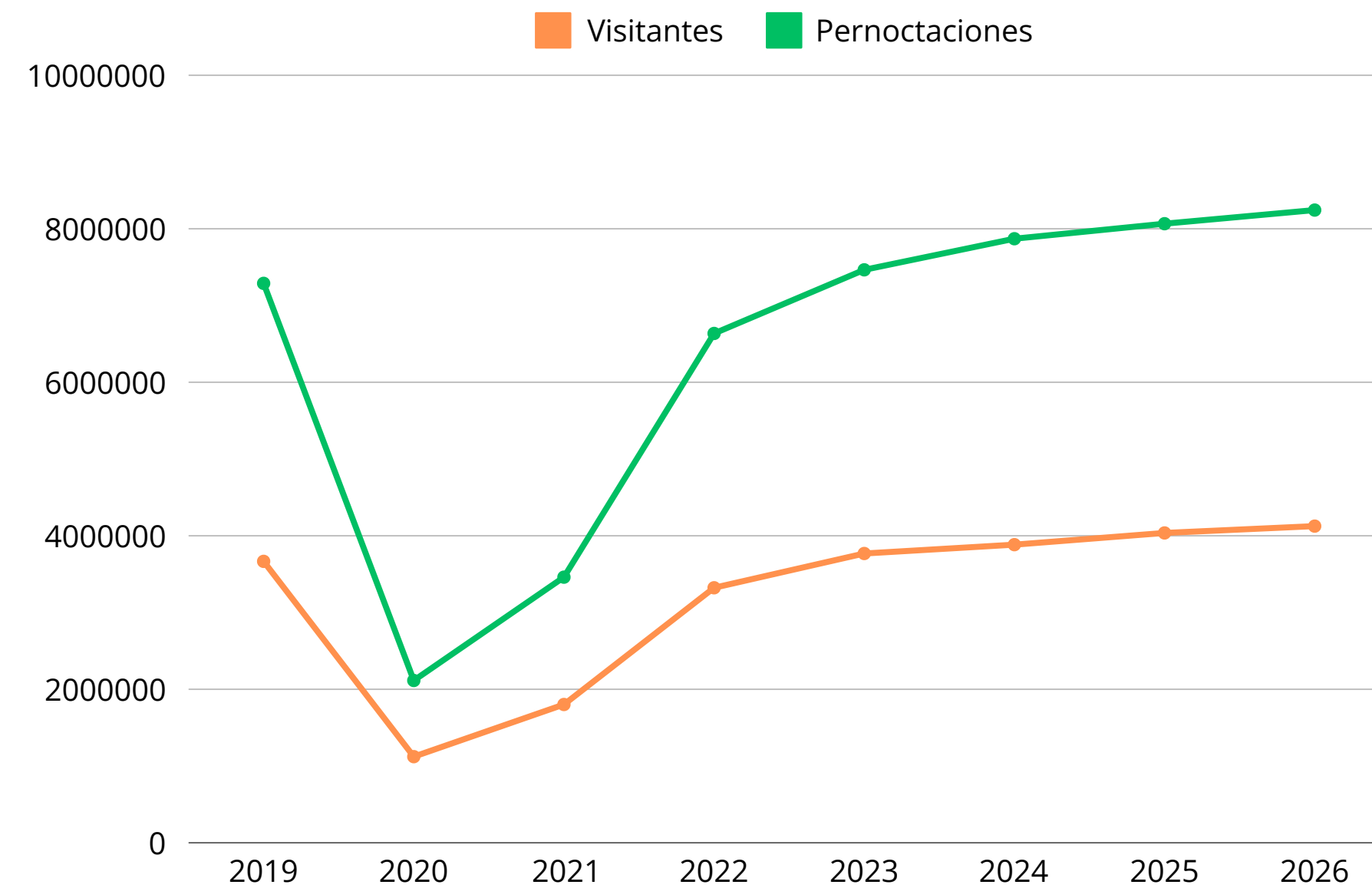


Interiorismo



Crecimiento en Sevilla

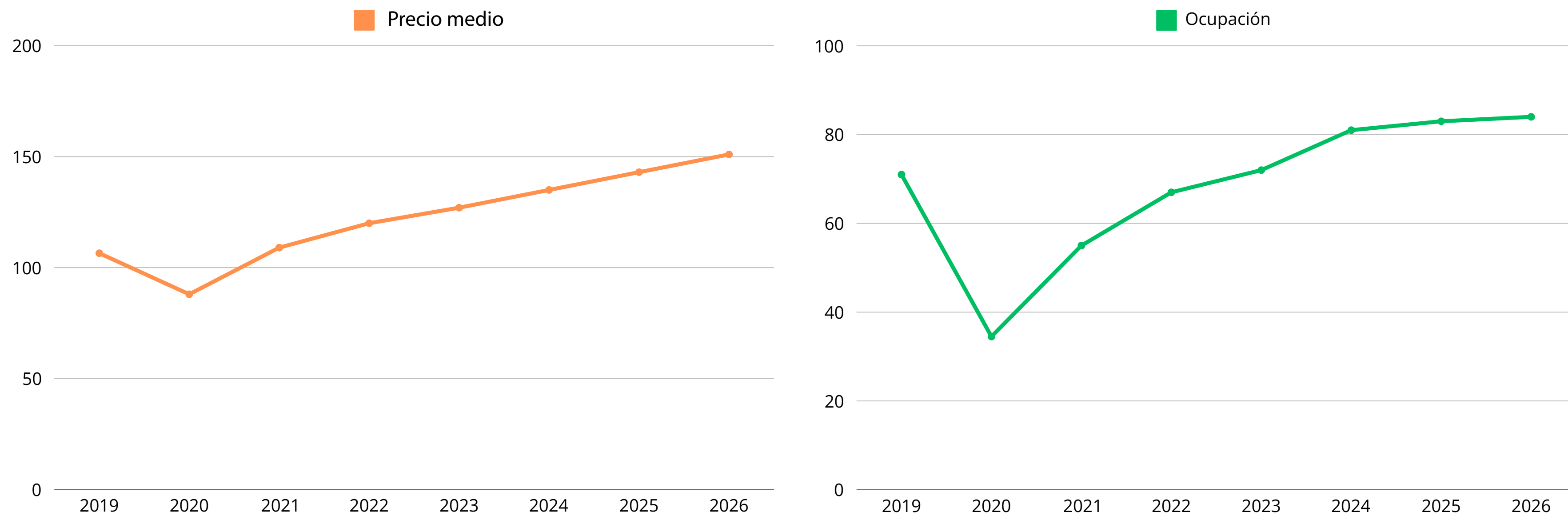
En 2019, antes de la pandemia, Sevilla alcanzó cifras récord en el sector turístico. Aunque en 2020 sufrió una caída drástica debido al impacto del COVID-19, la ciudad ha experimentado una recuperación progresiva año tras año, logrando no solo igualar, sino superar los niveles previos a la crisis en el último ejercicio.



	2019	2020	2021	2022	2023	2024	2025	2026
Visitantes	3.666.538	1.121.929	1.801.559	3.322.420	3.768.929	3.884.135	4.036.793	4.125.602
		-69,40%	60,60%	84,50%	13,50%	3,10%	3,80%	2,20%
Pernoctaciones	7.288.638	2.114.277	3.460.715	6.635.950	7.464.999	7.870.278	8.066.064	8.243.525
		-71,00%	63,70%	91,70%	12,50%	5,40%	3,80%	2,20%

Ocupación y precio medio

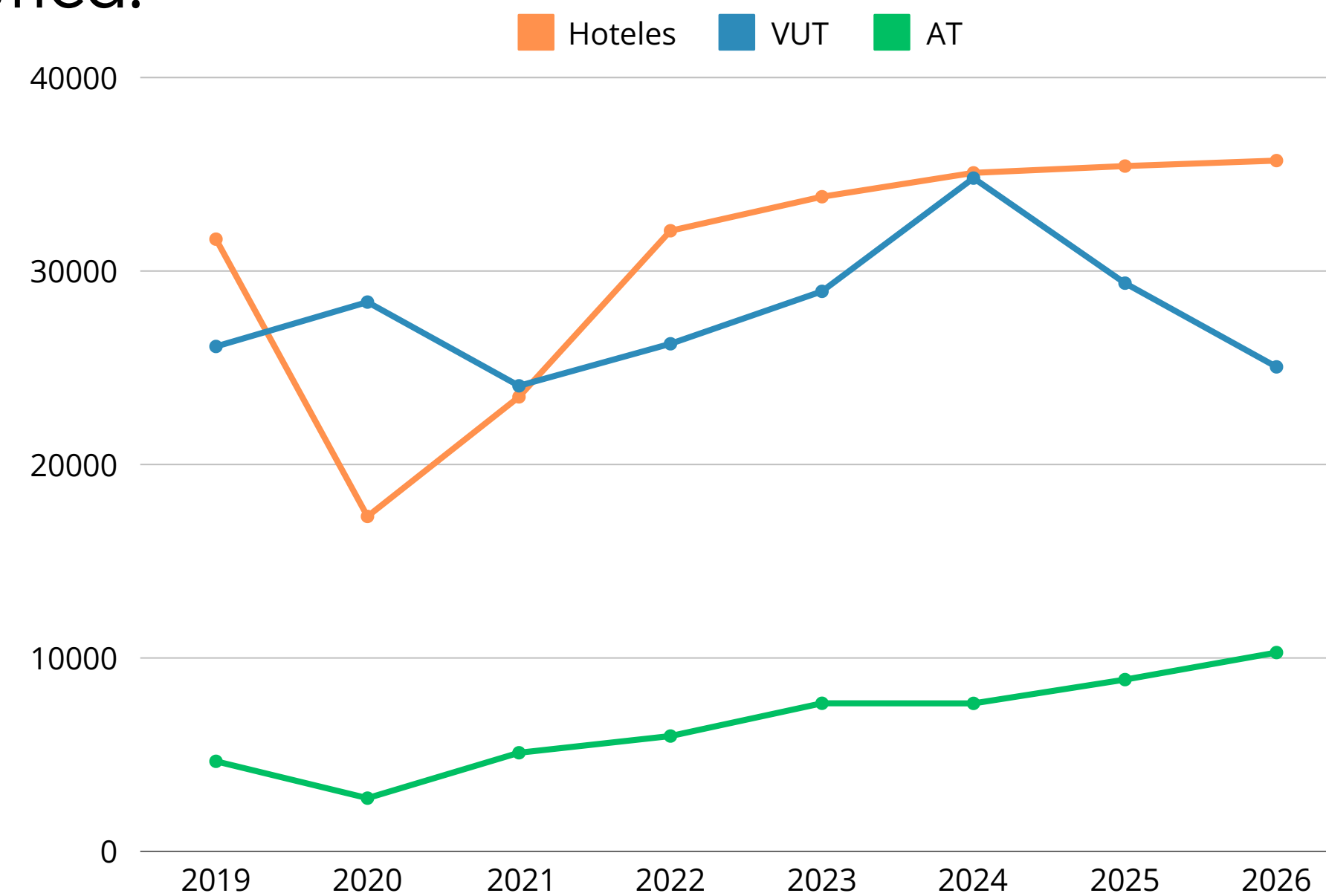
La ocupación en Apartamentos Turísticos en Sevilla ha experimentado una fuerte recuperación tras la pandemia, superando los niveles pre-COVID y consolidando su crecimiento. Las previsiones indican una tendencia al alza, reforzando a Sevilla como un destino clave para la inversión turística.



	2019	2020	2021	2022	2023	2024	2025	2026
Ocupación	71,00%	34,50%	55,00%	67,00%	72,00%	81,00%	82,50%	83,50%
		-71,87%	110,96%	99,11%	34,90%	5,80%	1,85%	1,21%
Precio Medio	106,05 €	87,92 €	108,74 €	119,89 €	127,68 €	135,74 €	143,23 €	151,09 €
		-17,10%	24,00%	10,20%	6,50%	6,30%	5,50%	5,50%

Plazas de Hotel, VUT y AT

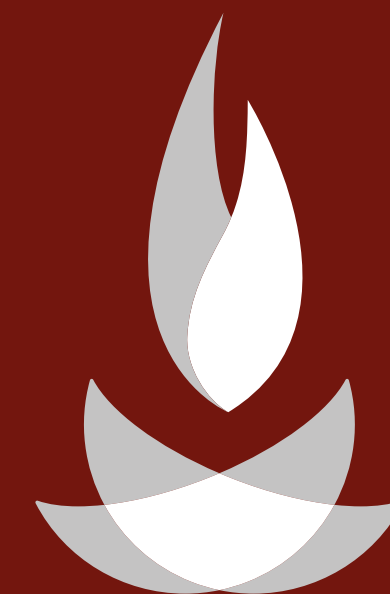
Las VUT en Sevilla están disminuyendo por las nuevas regulaciones, mientras que los AT crecen absorbiendo la demanda. Las plazas hoteleras se mantienen estables con un ligero aumento, consolidando a los AT como la mejor alternativa de inversión turística.



	2019	2020	2021	2022	2023	2024	2025	2026
Hoteles	25.196	25.949	26.591	26.016	27.582	35.078	35.429	35.712
		2,99%	2,47%	-2,16%	6,02%	27,15%	1%	0,80%
VUT	26.100	28.394	24.066	26.239	28.949	34.801	29.372	25.045
		8,80%	-15,30%	9,00%	10,30%	20,20%	-15,63%	-14,80%
AT	4.659	2.755	5.105	5.965	7.658	7.653	8.882	10.280
		-40,90%	85,30%	16,80%	28,40%	-0,07%	15,98%	15,68%

INVIERTE EN
EL SUR.
INVIERTE EN
SEVILLA.

*Rentabilidad que crece
cada día*



HESTIA
INVERSIÓN PATRIMONIAL

www.hestiaimmuebles.com

info@hestiaimmuebles.com

954 27 02 22